

Bauherr / Auftraggeber

SEGro GERMANY GMBH
Kurfürstendamm 70
10709 Berlin

Ort

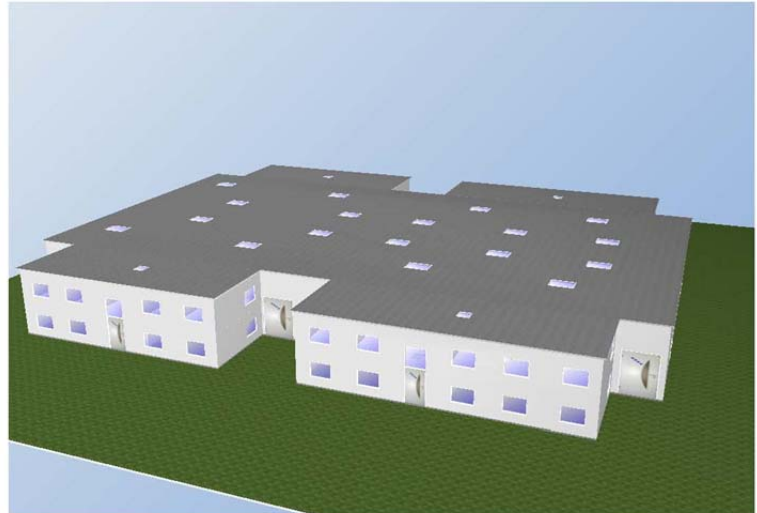
Berlin – Bohnsdorf/Altglienicke

Jahr

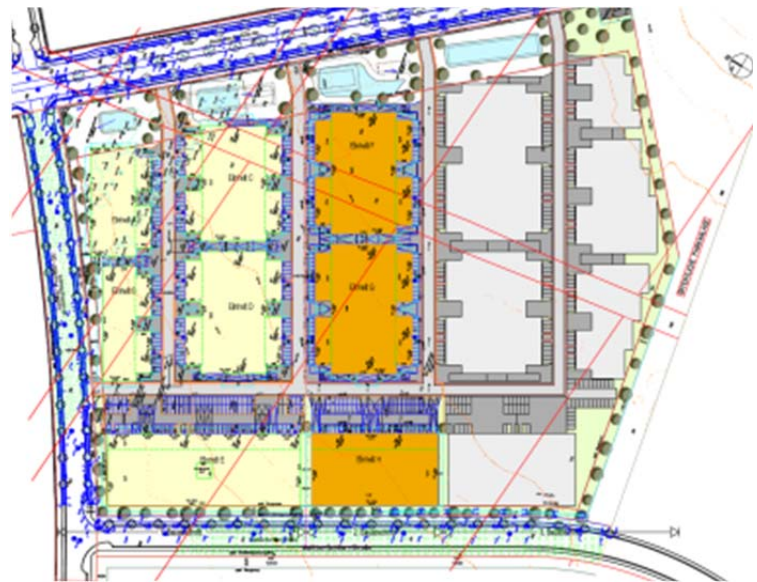
2012

Unsere Leistungen

Energieausweis
Erschließung
Heizungstechnik
Sanitärtechnik
Lüftungstechnik



Gebäudemodell des SEGRO Logistikcenter Gebäude F



Übersichtsplan der SEGRO Business Area



DELTA-i Ingenieurgesellschaft mbH

Warschauer Str. 70a
10243 Berlin
T: +49 30 615 083 0
info@delta-i.de
www.delta-i.de

Projektbeschreibung

Die Baumaßnahme umfasst die Errichtung eines Gewerbeparks mit mehreren Minilogistikcentern, welche in mehreren Bauabschnitten errichtet werden. Das Gebiet ist Bestandteil des 'AIRPORTPARK BBI' und grenzt im Süden an den Flughafen BBI (Berlin-Brandenburg-International) an.

Mit dem 1. Bauabschnitt ist die Errichtung von 5 Logistikcentern Gebäude A bis E mit insgesamt 4552m² (BGF) Büroflächen und 14.072 m² (BGF) Lagerflächen vorgesehen. Ein weiterer, zweiter Bauabschnitt umfasst mit den Einheiten F bis H drei weitere Logistikcenter im Bereich der SEGRO Business Area.

Die DELTA-i GmbH ist für die beiden Bauabschnitte mit der Planung der haustechnischen HLS-Gewerke und der Erstellung des Wärmeschutznachweises nach EnEV2009 an der Errichtung der Logistikhallen beteiligt, für die eine Zertifizierung mit dem Deutschen Gütesiegel Nachhaltiges Bauen (DGNB) in der Gütestufe Bronze vorgesehen ist.