

Bauherr / Auftraggeber

Birla Surya Ltd.
Dalamal House
1st Floor
J.B. Marg, Nariman Point
Mumbai 400-021
India

Ort

Shirwal
India

Jahr

2010

Unsere Leistungen

Vorentwurfs- und Entwurfsplanung
(Preliminary and Basic Design)

Heizungs- und Sanitärtechnik

Lüftungs- und Klimatechnik

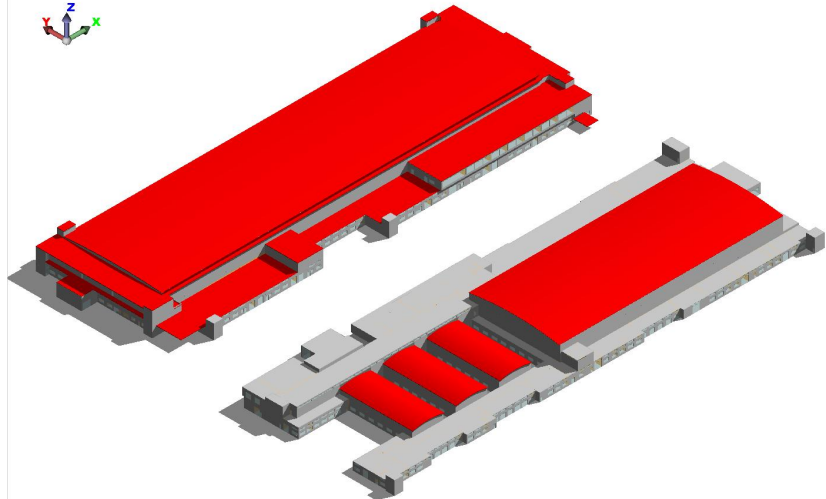
Prozesskühlung und -kälte

Staubabsaugung

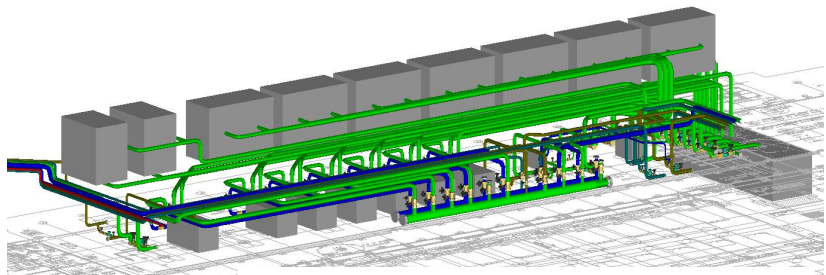
Gebäudeautomation

Bauvolumen TGA

30 Mio.



Modell-Luftbild Cell- und Wafer-Produktionsgebäude Birla Surya



Modell der zentralen Kälteversorgung



DELTA-i Ingenieurgesellschaft mbH

Warschauer Str. 70a
10243 Berlin
T: +49 30 615 083 0
info@delta-i.de
www.delta-i.de

Birla Surya Ltd.

Mit der Bearbeitung der Vorentwurfs- und Entwurfsplanung einer neu zu errichtenden Solarzellen- Produktionsstätte in Shirwal, Indien, wurde die erste von insgesamt 3 Ausbaustufen eines Wafer- und Cell- Fabrikationsgebäudes mit 120MWp geplant.

Die Fabrikationsplanung wurde unter der Maßgabe der Berücksichtigung des deutschen Normenstandards erstellt. Dabei waren die vor Ort herrschenden klimatischen Bedingungen zu berücksichtigen.

Der Produktionsstandort beinhaltet 2 getrennte Produktionsgebäude zur Waferherstellung und zur Zellproduktion auf jeweils ca. 10.000m², welche durch eine installierte Kälteleistung von ca. 23MW versorgt werden. Die Produktionshallen wurden als Reinräume, class 100.000, vorgesehen.

In 2 weiteren Bauabschnitten soll die Produktionskapazität des Standortes auf 240 bzw. 360MWp erweitert werden können.