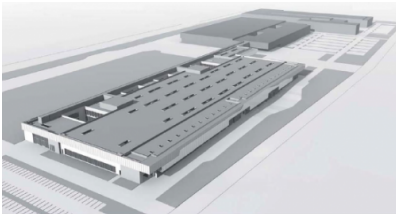


Sovello

Sachsen Anhalt | Solar Valley | 2008 - 2009

Nach einj hriger Bauzeit wurde im M rz 2009 die dritte integrierte Solarfabrik der Sovello AG in Betrieb genommen. Die DELTA-i GmbH hat damit erfolgreich zusammen mit der Sovello AG (ehem. EverQ GmbH) das dritte Gro projekt dieser Art am Standort Bitterfeld-Wolfen realisiert.  ber einen Planungs- und Bauzeitraum von ca. 24 Monaten wurden technische Anlagen im Wert von 12 Mio. errichtet.

Die Produktionslinie 3 beinhaltet, wie auch schon zuvor die Linien 1 und 2, drei getrennte Produktionsabschnitte, von der Waferherstellung  ber die Zellproduktion bis zur Modulproduktion, auf einer Grundfl che von 22.000 m  unter einem Dach.



Modell-Luftbild Sovello 3



L ftungs-Zentralger t Waferfab 180.000 m /h

- **Bauherr / Auftraggeber**

Sovello AG Sonnenallee 14-30 06766 Bitterfeld Wolfen

- **Projektsteuerung**

- **Architekten**

Hierholzer Architekten BDA
Kurf rstendamm 173
10707 Berlin

- **Bauvolumen**

- **Leistungen**

- Entwurfs-, Ausf hrungsplanung und Bau berwachung
- Geb udeautomation
- Heizungstechnik
- Klimatechnik
- K ltetechnik
- L ftungstechnik
- Sanitartechnik
- Staubabsaugung

