

Chausseestraße 19

Berlin | 2021 - 2024

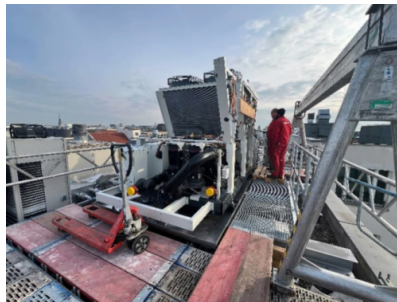
Die Chausseestraße 19 befindet sich in Berlin Mitte in der Nähe des Naturkundemuseums.

Es handelt sich um ein Wohn-, Geschäfts- und Bürogebäude mit Tiefgarage und 7 Obergeschossen.

Für vier Büroetagen mit einer Gesamt Bruttogeschossfläche von ca. 4.000m² wurde eine Umluftkühlanlage mit einer Kälteleistung von 240kW geplant.

Die Anlage wurde als Wassersystem ausgeführt. Der Kaltwassersatz arbeitet mit dem Kältemittel R454B.

Eine besondere Herausforderung war die zerlegte Einbringung der Kältemaschine über einen Gerüststauzug da die Aufstellung eines Mobilkrans aufgrund der Verkehrssituation nicht möglich war.



- **Bauherr / Auftraggeber**

Chausseestraße 19 Berlin
GmbH Mauerkircherstraße
8 81679 München

- **Projektsteuerung**

- **Architekten**

- **Bauvolumen**

TGA Grundausbau 1,3 Mio
???

- **Leistungen**

- Gebäudeautomation
- Klimatechnik
- Lüftungstechnik
- Sanitärtechnik
- Starkstromtechnik