

NEUBAU KITA „KIDDIES WALD“

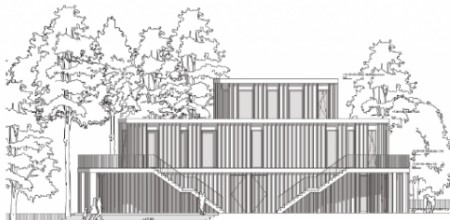
Berlin | 2016

Nachdem durch den Bauherrn bereits eine Kita Kiddies international im Berliner Bezirk Zehlendorf-Steglitz erfolgreich errichtet und betrieben wird, die vornehmlich eine Betreuung englischsprachiger Kinder in der ehemaligen amerikanischen Besatzungszone vorsieht, wurde die Errichtung einer weiteren Kindertagesstätte mit ähnlicher Zielgruppe vorgesehen. Die barrierefrei auf einem Wandgrundstück errichtete Kita, Kiddies Wald bietet Platz für 60 Kinder und 11 Erzieherinnen.

In dem im Erdgeschoss vorgesehenen Nestbereich werden 24 Kinder (u3) untergebracht, 36 über dreijährige Kinder (03) werden im Obergeschoss betreut. Das architektonisch anspruchsvolle Gebäude wurde in vorgefertigter Holzstanderbauweise sowie einer Holzfassade vorgesehen, welche sich mit dem dreieckig gerundeten Grundriss in der Volumetrie auch mit den abgetreppten Terrassen am Grundstück und der früheren Bebauung ausrichtet.



Visualisierte Ansicht der Kita "KIDDIE"



Gebäudeansicht der Kita "KIDDIES WALD" mit Fluchtwegen

• Bauherr / Auftraggeber

Campus Fur
Generationen Gmbh
Reiherbeize 2 14169
Berlin

• Projektsteuerung

Projektsteuerung

• Architekten

Atelier Lorbeer
Oderberger Str. 10 14169
Berlin

• Bauvolumen

175.000 m³

• Leistungen

- Heizungstechnik
- Lüftungstechnik
- Nachrichtentechnik
- Sanitärtechnik
- Starkstromtechnik

